

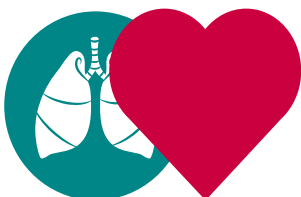
WEIL DER MENSCH ZÄHLT.

**AMEDTEC**  
Medizintechnik Aue GmbH

# MEDICAL BIKE

DAS ERGOMETER FÜR JEDEN ANSPRUCH

Endlich ein Bike für Klein und Groß, für Leicht und Schwer  
Einfach durchsteigen – nicht übersteigen  
Intelligente Lenkerverstellung  
Elektrische oder manuelle Sattelverstellung



KOMPLEXE DATEN EINFACH MANAGEN

**AMEDTEC ECG<sub>pro</sub>**

## TECHNISCHE DATEN

Bremssystem	Mikroprozessorgesteuerte Wirbelstrombremse, Leistungsbereich 5-999 Watt, drehzahlunabhängig, einstellbar in 1 Watt Schritten
Anzeigen	LED-Anzeigeeinheit: an Frontseite Anzeige von Drehzahl, Leistung und optimaler Tretfrequenz an Stirnseite Anzeige von Drehzahl und optimaler Tretfrequenz Anzeigeeinheit um 180° schwenkbar
Einstellungsmöglichkeiten	Sitzhöhe 70 – 102,5 cm Lenkergriff stufenlos um 360° verstellbar Optional ergonomische Lenksäulenverstellung * Stellschrauben zum Ausgleich von Bodenunebenheiten
Abmessungen	102 x 56 x 120 cm (L x B x H)
Gewicht	57 kg
Rollen	integrierte Rollen in der Bodenplatte zum leichten Verschieben
Maximales Patientengewicht	200 kg
Stromversorgung	100 - 240V / 50 – 60 Hz / 60 W Nennleistung
Schnittstellen	RS-232, USB und Bluetooth
Betriebsbedingungen	
Temperatur	+10 bis +40 °C
Luftfeuchtigkeit	30 – 75 %, keine Kondensation
Sicherheitsnormen	DIN EN 60601-1, DIN VDE 0750-238
Schutzklasse	I
Anwendungsteil	Typ B
Klassifizierung	Ila nach MDD

## VARIANTEN

elektrische  
Sattelhöhenverstellung

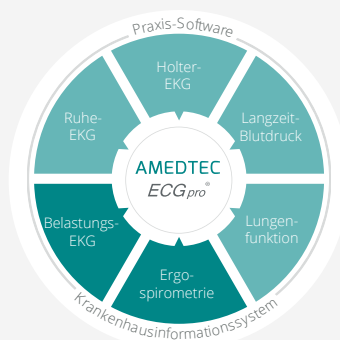
medical bike mb-1  
medical bike mb-3

-  
✓

## OPTIONEN/ZUBEHÖR

\* Ergonomische Lenksäulenverstellung  
Tretkurbel-Satz für Kinder, verstellbar

AMEDTEC Medizintechnik Aue GmbH  
Schneeberger Straße 5 · 08280 Aue  
Tel.: +49 (0)3771 59 82 70  
Fax: +49 (0)3771 59 82 790  
info@amedtec.de · www.amedtec.de



Hersteller:  
Komitec electronics GmbH  
Albin-Trommler-Str. 2  
D-08297 Zwönitz

**CE** Zertifikat:  
0681 DIN EN ISO 13485

Irrtümer und Änderungen vorbehalten  
M0685 018-0610-2\_02